

INFORMACJA DLA UŻYTKOWNIKÓW licencji uczelnianej

STATISTICA 13 na rok licencyjny 2017/2018 r.

dla Uniwersytetu Wrocławskiego

STATISTICA 13 – licencja dla wszystkich pracowników i studentów Uniwersytetu Wrocławskiego dla nieograniczonej liczby komputerów służbowych i prywatnych **z wyłączeniem pracowników i studentów Wydziału Chemii, Wydziału Filologicznego, Wydziału Nauk Społecznych oraz Wydziału Prawa, Administracji i Ekonomii):**

INFORMACJE WSTĘPNE

Licencja Site License dla wszystkich pracowników i studentów Uniwersytetu Wrocławskiego obejmuje zestaw programów **Statistica 13 Rozszerzony Pakiet Akademicki** i obejmuje następujące moduły analityczne:

- > [Statistica Pakiet Zaawansowany](#)
- > [Statistica QC](#)
- > [Statistica Automatyczne Sieci Neuronowe](#)
- > [Statistica Data Miner](#)
- > [Statistica Text Miner](#)
- > [Statistica Process Optimization \(QC Miner\)](#)
- > [Statistica MSPC \(Multivariate Statistical Process Control - wielowymiarowe sterowanie jakością procesów\)](#)
- > [Statistica SAL \(Sequence, Association and Link Analysis – analiza sekwencji, asocjacji i skojarzeń\)](#)
- > [Statistica VEPAC \(Variance Estimation and Precision – szacowanie wariancji i precyzji\)](#)
- > [Statistica ETL \(Extract, Transform and Load\)](#)
- > [Statistica Reporting Tables \(tabele raportujące\)](#)

Oprogramowanie Statistica 13 w ramach tej licencji jest dostępne w polskiej oraz angielskiej wersji, 32- i 64-bitowej. Klucze instalacyjne są wspólne dla wszystkich i obejmuje **Statistica 13 Rozszerzony Pakiet Akademicki**.

Aby korzystać z szerszego zestawu modułów analitycznych objętych tegoroczną licencją należy zainstalować najnowszą wersję Statistica 13 przy użyciu aktualnych na rok licencyjny 2017/2018 kluczy instalacyjnych. Instalacja i rejestracja programu Statistica będzie możliwa tylko dla osób posiadających adres e-mail z domeną zakończoną na @uwr.edu.pl

PROBLEMY INSTALACJI

Rozwiązanie typowych problemów podczas instalacji/rejestracji oprogramowania Statistica można znaleźć na stronie www.statsoft.pl/Zasoby/Materialy-dodatkowe/Pytania-i-odpowiedzi/Instalacja-i-rejestracja/.

KARTA REJESTRACYJNA

Każdy użytkownik przed zainstalowaniem oprogramowania powinien wypełnić kartę rejestracyjną zamieszczoną na stronie www.statsoft.pl/Site_License/wrB2392uw.php. Informacje w niej zawarte będą przesyłane do nas (w celu rejestracji użytkownika) i do administratora licencji (w celu weryfikacji czy dany użytkownik jest pracownikiem lub studentem lub inną uprawnioną do korzystania z programu osobą). Na tej podstawie można zezwalać na zainstalowanie oprogramowania (tzn. udostępniać instalatory oprogramowania lub kody instalacyjne). Zgodnie z ustaleniami z lat ubiegłych informacje z tego formularza będą wpływały na adres: piotr.kosiba@uwr.edu.pl oraz na adresy administratorów wydziałowych.

DODATKOWE MATERIAŁY

Zachęcam Państwa do umieszczania na Państwa stronach internetowych linków do bezpłatnych materiałów, które mogą okazać się niezwykle przydatne dla użytkowników oprogramowania *Statistica* oraz wszystkich pracowników i studentów zajmujących się statystyczną analizą danych:

- Pytania i odpowiedzi (FAQ) dotyczące instalacji/rejestracji oraz najczęściej wykorzystywanych funkcji Statistica: www.statsoft.pl/Zasoby/Materialy-dodatkowe/Pytania-i-odpowiedzi
- Internetowa Czytelnia (artykuły poświęcone tematyce statystycznej z przykładami wykorzystania z programu Statistica w różnych zastosowaniach): www.statsoft.pl/Czytelnia
- Nagrania z internetowych prezentacji (webinariów) przedstawiających wykorzystanie *Statistica* w różnych dziedzinach: www.statsoft.pl/Uslugi/Seminaria/Webinaria-i-webcast
- Internetowy Podręcznik Statystyki - czyli kompendium wiedzy które ułatwia zrozumieć, a także stosować metody statystyczne: www.statsoft.pl/textbook/stathome.html

Upzejmie proszę o wymaganie od użytkowników wypełniania karty rejestracyjnej na stronie
www.statsoft.pl/Site_License/wrB2392uw.php

INFORMACJE ZASADNICZE

!!! UWAGA !!!

Statistica w wersji 13.1 nie jest kompatybilna z Windows XP i 2003 Server. Statistica w wersji 13.1 może być instalowana na systemie Windows Vista i nowszym oraz ich odpowiednikach serwerowych. Użytkownikom korzystającym jeszcze ze Statistica 12.5 na systemach Windows XP i 2003 Server zalecamy przedłużenie działania tej wersji, gdyż instalacja najnowszej wersji Statistica 13.1 na tych starych systemach nie jest możliwa.

**STATISTICA 13.1 wersja PL i wersja 13.2 ENG Rozszerzony Pakiet Akademicki
(wersje: jednostanowiskowa)**

Licencja dla wszystkich pracowników i studentów dla Wydziału:

- **Biotechnologii,**
- **Fizyki i Astronomii,**
- **Matematyki i Informatyki,**
- **Nauk Biologicznych,**
- **Nauk Historycznych i Pedagogicznych**
- **Nauk o Ziemi i Kształtowania Środowiska**

Szczegółowy opis nowości w tym STATISTICA można znaleźć pod adresem:

<http://www.statsoft.com>
<http://www.statsoft.pl>

KARTA REJESTRACYJNA

Każdy użytkownik przed zainstalowaniem powinien wypełnić kartę rejestracyjną. Informacje będą przesyłane do StatSoft Polska Sp. z o.o. (Kraków) i do "administratora uczelnianego" i „administratorów wydziałowych” tego programu, w celu weryfikacji użytkownika końcowego uprawnionego do korzystania z pakietu STATISTICA. Na tej podstawie można zezwalać (czytaj) udostępniać oprogramowanie lub kody instalacyjne na zainstalowanie oprogramowania STATISTICA.

!!! PROSZĘ O REJESTROWANIE SIĘ !!! (to trwa 30 sek.)
Adres karty rejestracyjnej użytkownika *STATISTICA* przez WWW:
www.statsoft.pl/Site_License/wrB2392uw.php

!!! WAŻNE !!!

Przed instalacją STATISTICA należy odinstalować „starą” wersję STATISTICA i usunąć (ręcznie - "delete") katalogi StatSoft i Dell w: C:\Program Files, Program Files (x86) (Pliki Programów (x86), Program Data oraz w katalogach profilu użytkownika na C:\....\AppData\Local, LocalLow, Roaming jeżeli został tam po odinstalowaniu programu.

DO INSTALACJI STATISTICA 13 WYMAGA Internet Explorer (minimum wersja 7)

oraz zainstalowanie w systemie operacyjnym w zależności od wersji Windows „.NET Framework wersja 2.0”, „.NET Framework wersja 3.5”, „.NET Framework wersja 4.6”.

Najważniejsze kroki instalacji poniżej.

Proces pełnej instalacji pakietu zawarto w pliku "Przyklad_instalacji_STATISTICA10.avi" dostępny po zalogowaniu do serwera.

1. Podczas instalacji programu STATISTICA trzeba być podłączonym do sieci



i posiadać adres @ w domenie *login@uwr.edu.pl*



2. W trakcie instalacji po wpisaniu/wkopiowaniu aktualnych kodów i numerów wypełnić pola swoimi danymi osobowymi (służbowe/prywatne), tj. te same co w arkuszu rejestracji elektronicznej przez WWW (www.statsoft.pl/Site_License/wrB2392uw.php) oraz adres @ w domenie *login@uwr.edu.pl*



STATISTICA 10: Instalacja

Rejestracja w StatSoft

Rejestracja licencji w StatSoft jest niezbędna do uzyskania końcowego pliku licencji dla oprogramowania.

Imię:

Nazwisko:

Oprogramowanie jest przeznaczone na własny użytek

Institucja:

Stanowisko:

Adres:

Miasto:

Kraj:

Województwo/Region:

Kod pocztowy:

Telefon użytkownika:

E-mail użytkownika:

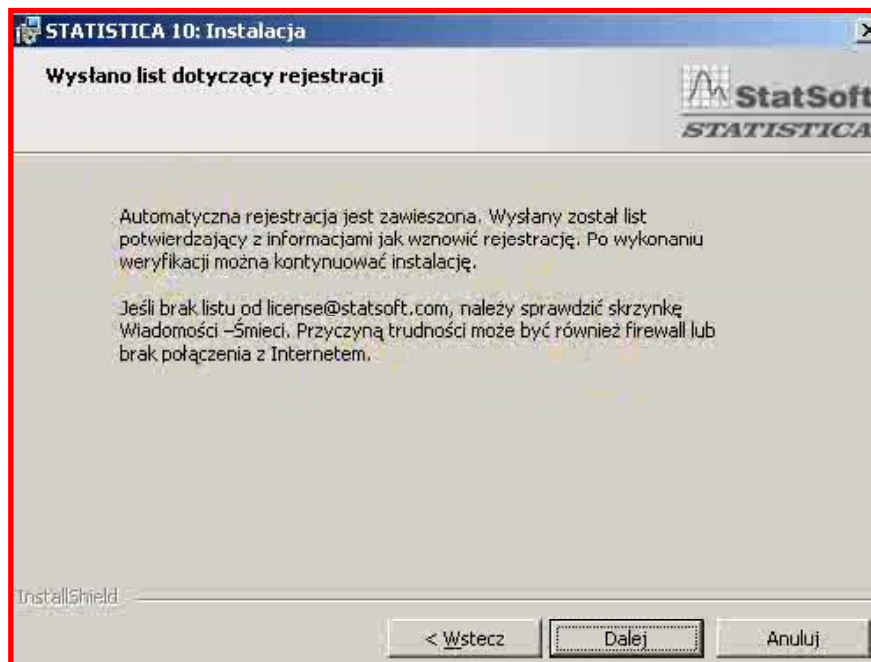
E-mail użytkownika(powtórzenie):

StatSoft nie będzie udostępniać Twoich informacji. Nie będziemy sprzedawać, wynajmować lub wdzierżawiać nikomu Twoich danych.

InstallShield

< Wstecz Dalej > Anuluj

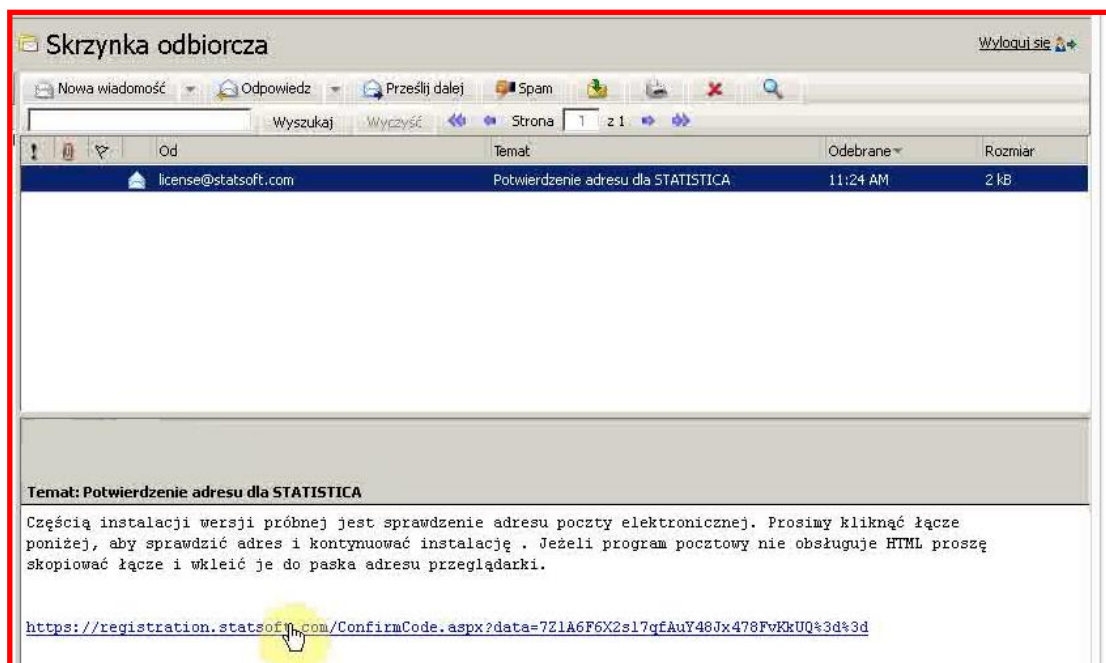
3. Po wpisaniu danych (patrz punkt 2), w następnym kroku instalacyjnym zostanie wyświetlona informacja "Automatyczna rejestracja jest zawieszona. Wysłany został list ..." (**nie klikać Dalej**) – czytamy te kilka zdań (patrz rysunek poniżej).



INFORMACJA (może być konieczne)

W związku z połączeniem Statistica z TIBCO Software Inc. zmienił się też adres, z jakiego jest wysyłany mail z linkiem aktywacyjnym w trakcie instalacji Statistica (przypominam, że odebranie wiadomości z linkiem aktywacyjnym i kliknięcie linku jest częścią instalacji Statistica, bez tego instalacja nie zostanie ukończona). Link aktywacyjny jest teraz wysyłany z adresu statistica.licensing@tibco.com. Zwracam się z prośbą, aby domenę **tibco.com** dodali Państwo do listy zaufanych domen, aby użytkownicy instalujący Statistica mogli otrzymywać wiadomość z linkiem aktywacyjnym.

4. Teraz należy koniecznie odczytać wiadomości @ z domeny uwr.edu.pl i kliknąć przysłany „link”/„informację” (lub przekopiować link/adres do przeglądarki internetowej i ENTER) od StatSoft’u celem potwierdzenia danych użytkownika końcowego.



Otworzy się automatycznie przeglądarka internetowa z potwierdzeniem wiarygodności użytkownika. **Teraz kliknąć Dalej w instalatorze.** Zostanie wyświetlone podziękowanie za rejestrację. Kliknąć **OK** i instalować, patrz film: "Przykład_instalacji_STATISTICA10.avi" dostępny po zalogowaniu do serwera.

UWAGA

Zgodnie z ustaleniami ze StatSoft Polska Sp. z o.o., Kraków, wszystkie informacje z rejestracji

będą wpływały na adres @ „administratora” STATISTICA Uniwersytetu Wrocławskiego” - piotr.kosiba@uwr.edu.pl
oraz na adresy @ „administratorów” wydziałowych.

W sprawach wątpliwych proszę o kontakt

- Instalacja STATISTICA będzie możliwa tylko dla adresów e-mail użytkowników z domeną uwr.edu.pl. W przypadku braku @ z taką domeną proszę o kontakt.
- Instalator programu *STATISTICA* rozpoznaje wielkie i małe litery, stąd numer seryjny programu oraz pozostałe wymagane przy instalacji kody należy wpisywać WIELKIMI LITERAMI (można je kopiować i wklejać – Ctrl+C, Ctrl+V, sprawdzić spacje (bez spacji na początku i na końcu kluczy), jeżeli zostały po wklejeniu usunąć).
- Prowadzi się ewidencję osób zarejestrowanych i korzystających z tego programu zgodnie z warunkami UMOWY *Site License*.

Instalatory STATISTICA 13 ważne do 15 kwietnia 2018 r. są dostępne do ściągnięcia **za pomocą protokołu ssh (port 22), ftp (port 21)** popularnymi „freeware’owymi” programami graficznymi (tylko) np.: WinSCP, SSH Secure Shell, FileZilla (**xterm wyłączony**) lub przeglądarką internetową po ftp według zasad i przyjętych kryteriów logowania, **3-krotne błędne logowanie blokuje IP komputera klienta.**

SERWER DO ŚCIAGANIA

IP 156.17.93.4 (ftp/ssh/sftp)

login: statistica13_uwr

hasło: PMNwE_2017_2018_Borneo

=====
Na serwerze (w katalogu „**statistica13_uwr**”) znajdują się spakowane instalatory:
- instrukcje do instalacji STATISTICA 13
- STATISTICA 13.1 PL 32 i 64-bit (około 3,3 GB)
- STATISTICA 13.2 ENG 32 i 64-bit (około 3,4 GB)
- plik filmowy "Przykład_instalacji_STATISTICA10.avi" (około 7,0 MB)
(instalacja na przykładzie STATISTICA 10, instalacja wersji 13 wygląda podobnie)
=====

KODY INSTALACYJNE

STATISTICA 13 – licencja dla wszystkich pracowników i studentów Uniwersytetu Wrocławskiego dla nieograniczonej liczby komputerów służbowych i prywatnych z wyłączeniem pracowników i studentów Wydziału Chemii, Wydziału Filologicznego, Wydziału Nauk Społecznych oraz Wydziału Prawa, Administracji i Ekonomii):

INSTALACJA JEDNOSTANOWISKOWA – wersja PL 13.1 i ENG 13.2

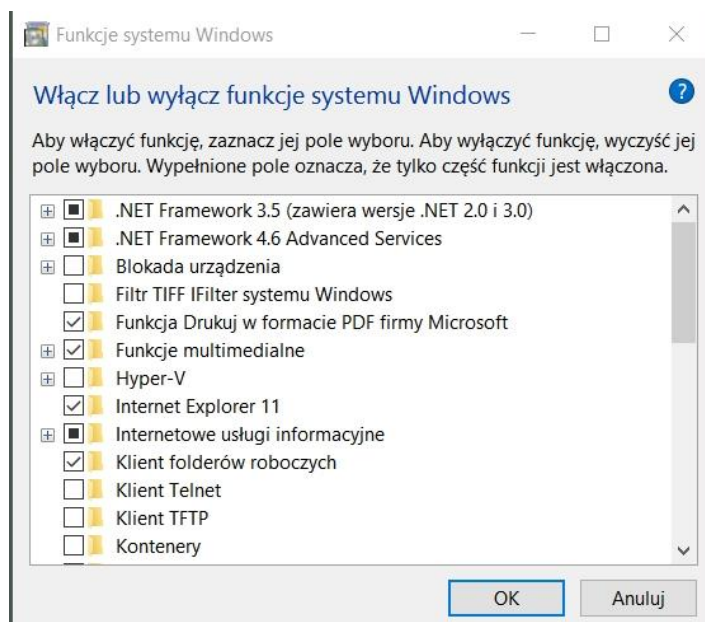
Serial number: JPZ704B239204AR-5
Product Key: 5CKGLY6YUKMGYK6YCM1G
Install code: 4UEGX4CG1U

!!! UWAGA !!!

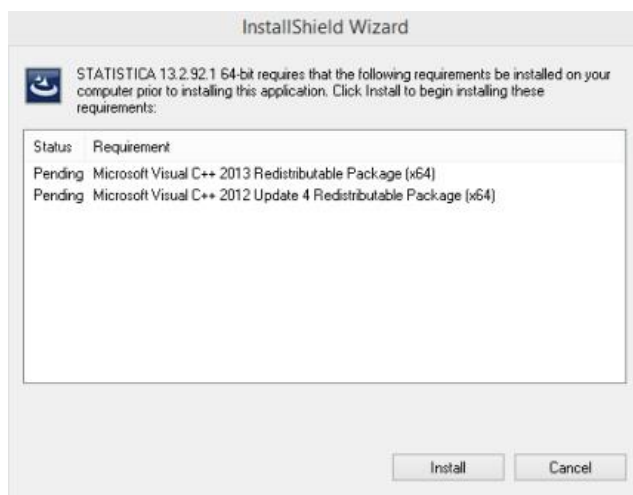
**Statistica w wersji 13.1 nie jest kompatybilna z Windows XP i 2003 Server.
Statistica w wersji 13.1 może być instalowana na systemie Windows Vista i nowszym oraz ich odpowiednikach serwerowych.
Użytkownikom korzystającym jeszcze ze Statistica 12.5 na systemach Windows XP i 2003 Server zalecamy przedłużenie działania tej wersji, gdyż instalacja najnowszej wersji Statistica 13.1 na tych starych systemach nie jest możliwa.**

INFORMACJE DODATKOWE między innymi:

Należy sprawdzić i doinstalować w zależności od wersji Windows „.NET Framework 2.0, 3.5, 4.6”. Instalator sam poinformuje i podejmie instalację jeżeli nie to należy podjąć doinstalowanie ręczne.



oraz



W razie pytań proszę o kontakt

Dziękuję

Dr hab. Piotr Kosiba
tel. służbowy: 71 375 93 83
e-mail: piotr.kosiba@uwr.edu.pl

W razie pytań proszę o kontakt.

Przesyłam pozdrowienia.

Z poważaniem

Michał Równiak

StatSoft Polska

<http://www.StatSoft.pl>

ul. Kraszewskiego 36

30-110 Kraków

tel.: 12 428 43 00

komórka: 663 888 272

faks: 12 428 43 01